

INSTRUKCJA MONTAŻU



INDEX

| | | |
|------|---|---|
| I. | Zasady bezpieczeństwa podczas montażu | 2 |
| II. | Narzędzia wymagane do instalacji | 2 |
| III. | Montaż | 3 |
| IV. | Instalacja | 4 |
| | 4.1. Instalacja słupa na stopie fundamentowej | 4 |
| | 4.2. Instalacja rygla | 5 |
| | 4.3. Montaż stężenia | 5 |
| | 4.4. Montaż płatwi | 6 |
| V. | Instalacja modułów | 6 |

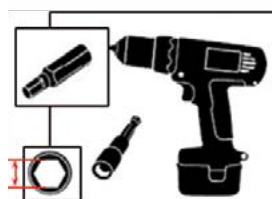
I. ZASADY BEZPIECZEŃSTWA PODCZAS

- Nie rzucaj elementami instalacji
- Do przenoszenia elementów instalacji nie używaj ostrych przedmiotów
- W żadnym wypadku nie modyfikuj elementów instalacji. Wymiana śrub, wiercenie otworów lub jakiegokolwiek ingerencja w konstrukcję Carportu, spowoduje utratę gwarancji
- Obowiązkiem inwestora jest wykonanie, zgodnie ze sztuką budowlaną stopy fundamentowej oraz obciążenie jej konstrukcją Carportu dopiero po osiągnięciu pełnej wytrzymałości.

II. NARZĘDZIA WYMAGANE DO

| MATERIAŁY | SPEC | S/ |
|-----------|----------|----|
| ŚRUBA | M8 | 6 |
| ŚRUBA | ST6,3*80 | 10 |
| ŚRUBA | M10 | 13 |
| NAKRĘTKA | M10 | 13 |

- Wkrętarka
bezprowadowa



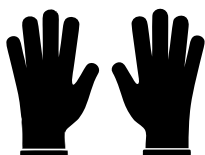
- Poziomica



- Klucz 17 do śruby M10



- Rękawiczki



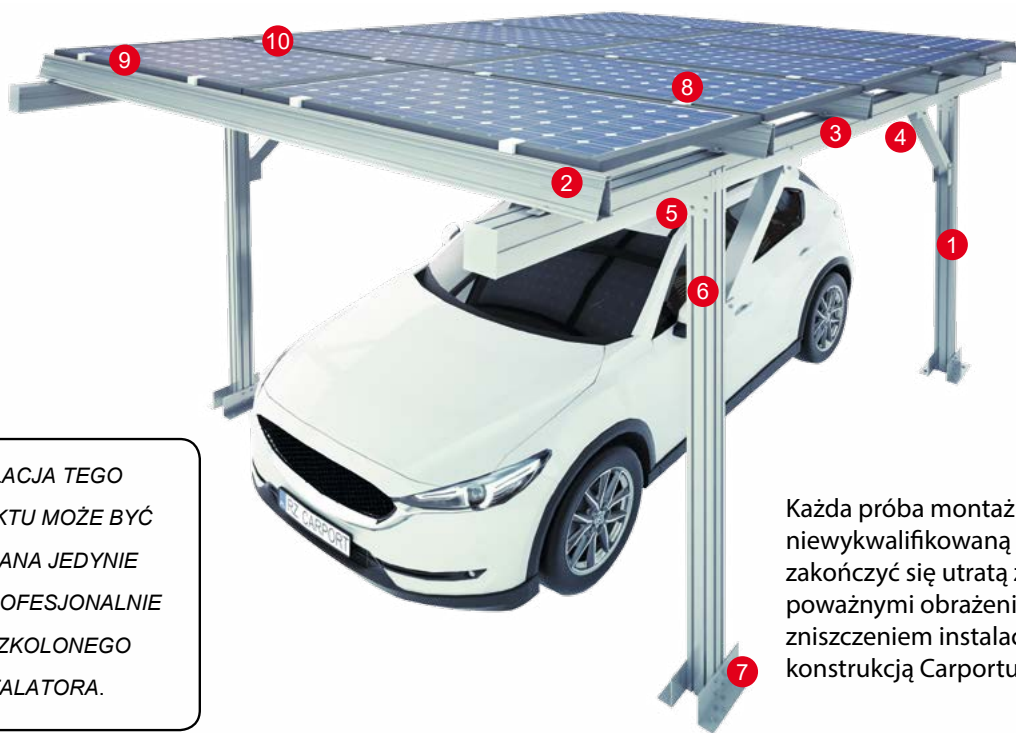
- Przymiar metrowy



- Kreda lub kolorowe mazaki
Do znaczenia miejsca instalacji



III.



*INSTALACJA TEGO
PRODUKTU MOŻE BYĆ
WYKONANA JEDYNIEM
PRZEZ PROFESJONALNIE
PRZESZKOLONEGO
INSTALATORA.*

Każda próba montażu przez niewykwalifikowaną osobę może zakończyć się utratą życia, poważnymi obrażeniami lub zniszczeniem instalacji wraz konstrukcją Carportu.

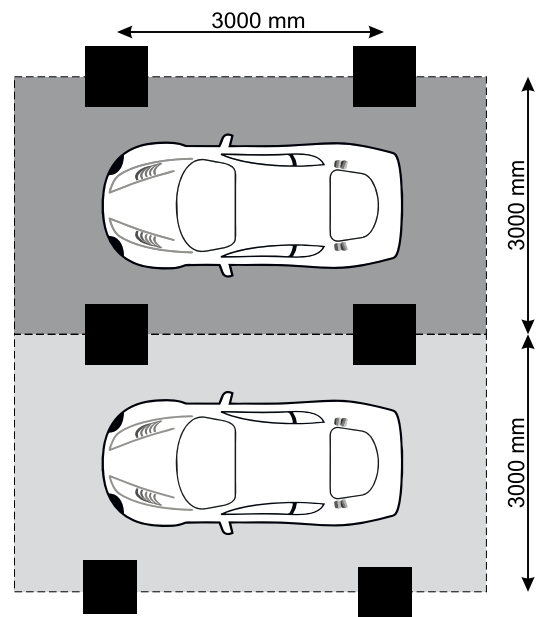
| LP. | NAZWA | ELEMENT |
|-----|----------------------------------|---------|
| 1 | SŁUP | |
| 3 | RYGIEL PODŁUŻNY | |
| 5 | ELEMENT WĘZŁOWY SŁUPA Z RYGLEM | |
| 7 | PROFIL STOPOWY | |
| 9 | ZACISK KOŃCOWY MODUŁU PV (KLEMA) | |

| LP. | NAZWA | ELEMENT |
|-----|------------------------------------|---------|
| 2 | RYGIEL | |
| 4 | STĘŻENIE | |
| 6 | ELEMENT WĘZŁOWY STĘŻENIA ZE SŁUPEM | |
| 8 | ZACISK MOCUJĄCY PŁATEW DO RYGIA | |
| 10 | ZACISK ŚRODKOWY MODUŁU PV (KLEMA) | |

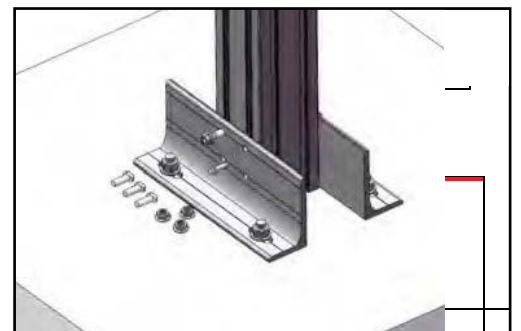
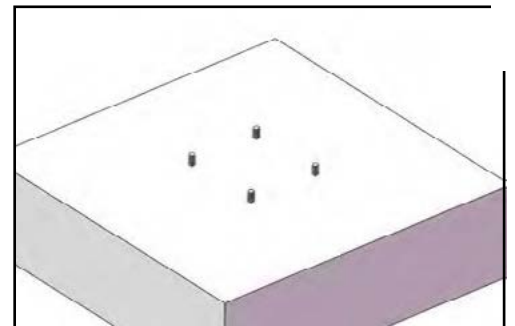
Każda próba montażu przez niewykwalifikowaną osobę może zakończyć się utratą życia, poważnymi obrażeniami lub zniszczeniem instalacji wraz konstrukcją Carportu.

IV. INSTALACJA

4.1. Instalacja słupa na stopie fundamentowej



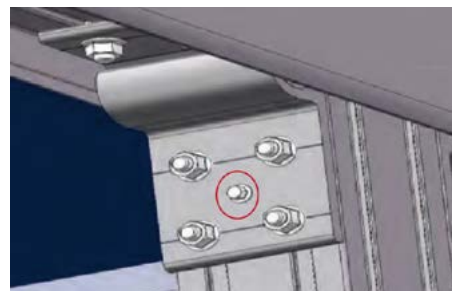
- Wytycz osie, zgodnie z rysunkiem technicznym na stopach fundamentowych (beton kl. B25, stal zbrojona kl. AIII, rozmiar fundamentu 40x40 cm, głębokość posadowienia ok. 120 cm – w zależności od strefy przemarzania).
- Wytycz punkty mocowania utwierdzenia słupa.
- Wywierć otwory dla kotew rozporowych lub chemicznych (kotwy zabezpiecza wykonawca)
- Zamontuj słup do utwierdzeń słupa (pamiętając, aby osie słupa pokrywały się z wytyczonymi osiami konstrukcji Carportu).
- Połącz słup z utwierdzeniem słupa przy pomocy 4 szt. śrub M10*25 T. Przy pomocy poziomicz wypionuj słup i połącz słup przy pomocy 4 sztuk śrub M10x25 z drugiej strony słupa z utwierdzeniem słupa.



Użyj poziomicz aby upewnić się, że każdy słup jest wypionowany

4.2. Instalacja rygla

- Umieść rygiel podłużny na dwóch słupach i połącz je elementem węzłowym przy pomocy śrub M10*25 T.



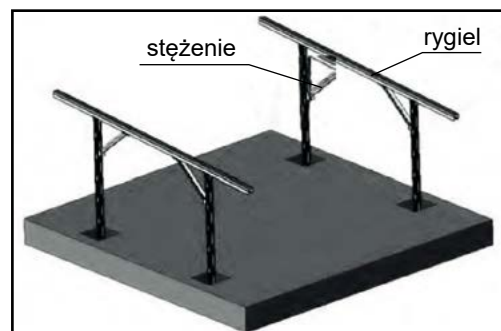
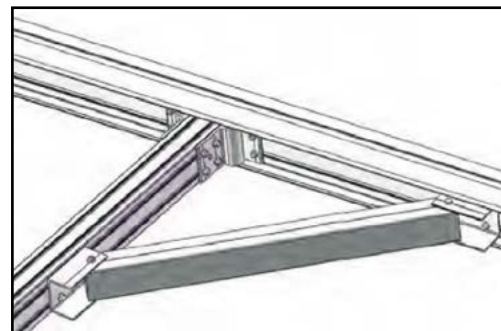
Wkręt samogwintujący należy zamontować po zamontowaniu słupa istężenia.



W przeciwnym razie nie wyregulujesz rygla po zamocowaniu nierdzewnego wkręta samogwintującego.

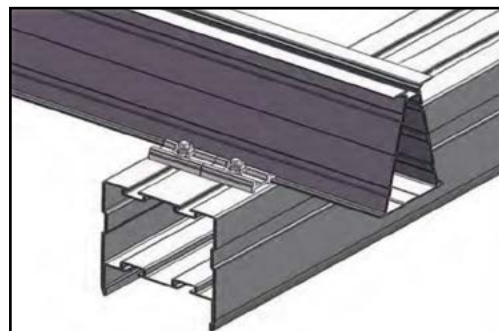
4.3. Montaż stężenia

Stężenie do rygla podłużnego i słupa montuje się przy pomocy elementów węzłowych (el. 6) z użyciem śrub M10*25.



4.4. Montaż płatwi

Użyj po dwa zaciski szynowe z każdej strony płatwi do połączenia jej z ryglem z ryglem.



V. INSTALACJA MODUŁÓW

Mocowanie poziome

Umieść jeden panel na płatwi. Użyj 2 szt. zacisków końcowych, aby zabezpieczyć i zamocować panel, jak pokazano na zdjęciach.



Użyj środkowych zacisków pomiędzy panelami, aby przymocować panel do płatwi.





CARPORT SYSTEM Dariusz Chudzik Sp.J.
Ul. Św. Rocha 47B/4 35-330 Rzeszów NIP: 8133879337

Email: carport@carport-wiata.pl

Telefon: +48 501 310 085